

# PAIN DONNÉ POUR NOTRE VIE

D 19-75

Texte : Claude Bernard  
Musique : Jean-Marie Aubry

## REFRAIN

*Assemblée*

Pain don - né pour no - tre vie, Corps et Sang de Jé - sus Christ.

*Contrechant (\*)*

Pain don - né pour no - tre vie, Corps et Sang de Jé - sus -

*Chœur et orgue*

Pain don - né pour no - tre vie,

Pain de Dieu pour les pé - cheurs, Fais gran - dir l'a - mour dans nos cœurs.

Christ, Pain de Dieu pour les pé - cheurs, fais gran - dir l'a - mour dans nos cœurs.

Fais gran - dir l'a - mour dans nos cœurs.

(\*) Le contrechant intervient à la fin.



Le paiement du forfait annuel au SECLI (81110 DOURGNE)  
autorise la reproduction privée de ce chant.

1. Dans le dé - sert tu as nour - ri l'af - fa - mé; à nos ap -  
 2. Voi - ci la man - ne pour ton peuple en che - min, le pain du  
 3. Nous le cro - yons, tu es le pain de la vie. Lou-ange à

peis, Sei - gneur, tu veux ré - pon - dre. Tu es vrai - ment le grand Pro -  
 ciel re - çu des mains du Pè - re. Qui vient vers toi ne con - naï -  
 toi, Sei - gneur qui nous re - lè - ves ! Nous mar - che - rons au long des

phète an - non - cé, ce - lui qui vient pour le sa - lut du mon - de.  
 tra plus la faim, ce - lui qui croit ver - ra des eaux nou - vel - les.  
 jours et des nuits; nul ne mour - ra, ce pain nous fait re - naï - tre.

Les couplets 4 et 5 peuvent être chantés pendant que le refrain (ou la partie du chœur) est chantée *sans le contrechant*, très doucement, ou, mieux encore, musé.



4. Toi la sa - ges - se, tu pré - pares un ban - quet, nous ac - cueil - lons le vin de ta pa -



ro - le. Voi-ci la table où tes a - mis sont com - blés, voi-ci la chair, le sang du Fils de l'Hom-me.



5. Vers qui mar - cher si - non vers toi, le Sei - gneur? L'Es - prit nous parle a - vec tes mots lu -



miè - re. Nous choi - sis - sons de te ser - vir de tout cœur, tu nous con - duis jus - qu'à la joie du Pè - re.

**Remarque :**

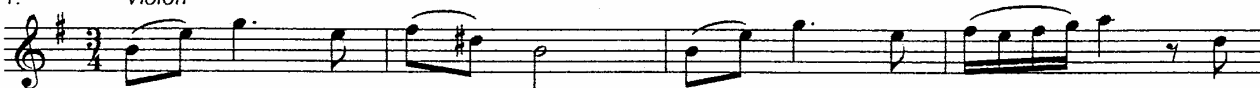
*tous les couplets peuvent être chantés sur la même musique : celle des couplets 1 à 3, ou du couplet 4 ou encore 5.*

*Mais il est préférable de varier comme l'indique la partition.*

*On peut également établir une progression en ajoutant successivement contrechant et instruments.*

Partie instrumentale

1. Violon



2. *simile*



3.



Cette mélodie ne va pas  
avec le contrechant vocal.

4.



5.



**Proposition pour une mise en œuvre : (l'orgue joue tout le temps).**

1. Refrain : violon 1.
2. Refrain : Assemblée (chant principal à une voix).  
couplet 1 : femmes à une voix.
3. Refrain : Assemblée et violon 2.  
couplet 2 : hommes à une voix.
4. Refrain : Assemblée, chœur et contrechant.  
couplet 3 : femmes à deux voix.
5. Refrain : Assemblée, chœur, contrechant et violon 2.  
couplet 4 : soliste et mélodie principale musée par le chœur.
6. Refrain : Assemblée, chœur et violon 3.  
couplet 5 : soliste, chœur à quatre voix et violon 1.
7. Refrain : Assemblée, chœur et violon 4.
8. Refrain : Assemblée, chœur, contrechant et violon 5.

